

## MARCHÉ PUBLIC DE SERVICES

### NOTE DE PRESENTATION DE L'OPERATION

#### MARCHÉ N° 2026DPIGPI630PROG

MISSIONS DE PRESTATIONS INTELLECTUELLES AYANT POUR OBJET  
**les études de programmation relatives à la réhabilitation et l'extension  
ou la déconstruction et reconstruction du COSEC sur le campus  
Remicourt à Villers-lès-Nancy (54)**

**DATE ET HEURE LIMITES DE REMISE DES PLIS : 16/03/2026 12:30**

**ACHETEUR : UNIVERSITÉ DE LORRAINE**

*Direction du patrimoine immobilier*  
34 Cours Léopold  
BP 25233  
54052 NANCY CEDEX

<b>1)</b>	<b><i>Présentation de l'opération</i></b>	<b>3</b>
<b>1.1)</b>	<b><i>Présentation du site Remicourt</i></b>	<b>3</b>
<b>1.2)</b>	<b><i>Présentation du bâtiment du COSEC</i></b>	<b>6</b>

## 1) Présentation de l'opération

### 1.1) *Présentation du site Remicourt*

L'Université de Lorraine (UL) représente l'une des universités les plus importantes de France en matière de patrimoine immobilier avec un peu plus de 800 000m<sup>2</sup> SDP, répartis sur 53 sites et 270 bâtiments, sur les 4 territoires lorrains.

Depuis sa création en tant que Grand Etablissement en 2011, l'Université de Lorraine accueille aujourd'hui :

- 65 000 étudiants dont environ 1 000 étudiants internationaux.
- 7 000 personnels.
- 60 laboratoires de recherche.

Elle a pour grande mission :

- Assurer la formation des étudiants dans l'ensemble des disciplines, dans de bonnes conditions d'études et de travail ;
- Soutenir une recherche d'excellence, ouverte sur le monde socio-économique ;
- Contribuer au développement et au rayonnement du territoire lorrain par la structuration de pôles universitaires forts, visibles et attractifs ;
- Maîtriser et réduire la charge financière liée à la gestion de son patrimoine immobilier.

Le site Remicourt, sur lequel est implanté le bâtiment du COSEC, est adossé au campus Aiguillette, l'un des 26 sites universitaires de l'agglomération nancéenne. Il est situé au sud-ouest du territoire nancéen à l'interface des communes de Vandœuvre-lès-Nancy et Villers-lès-Nancy. Il s'inscrit au cœur du Technopole Henri-Poincaré qui s'étend d'ARTEM jusqu'au campus Brabois-Santé.

Sa situation lui confère un potentiel rôle d'interface entre :

- Le plateau de Brabois – dédié aux activités universitaires, de recherches et hospitalières
- Les espaces urbains centraux dotés de services de proximité.

Aujourd'hui, le site de Remicourt accueille l'UFR STAPS (Sciences et Techniques des Activités Physiques et À plus long terme, l'Université de Lorraine souhaite engager une réorganisation globale du campus des Aiguillettes, visant notamment le regroupement de composantes et d'écoles sur site. Un schéma directeur a ainsi été élaboré afin de définir les évolutions futures du campus et d'anticiper les mouvements programmés.

Dans ce contexte, l'Université souhaite se doter d'un gymnase neuf ou rénové, capable de :

- Répondre aux besoins actuels et futurs de formation et de recherche de l'UFR STAPS ;
- Permettre l'accueil d'un nombre accru d'étudiants sur le campus Aiguillettes pour les pratiques sportives,

en lien avec le SUAPS.

Cette opération s'inscrit pleinement dans le cadre du projet Ébullition 2050, dont l'objectif est de transformer le campus Aiguillettes–Remicourt en un pôle universitaire attractif, structuré autour des thématiques OneEarth & Digital.

Les objectifs à terme de ce projet sont notamment :

- Atteindre environ 7 800 étudiants, dont 2 000 étudiants internationaux (contre respectivement 5 000 et 1 350 aujourd'hui) ;
- Accueillir de nouvelles composantes (Polytech, ENSGSI, EEIGM, CPP) ;
- Développer une identité forte fondée sur la recherche et les partenariats ;
- Améliorer les services et la qualité de vie étudiante.

Dans cette perspective, la rénovation du COSEC STAPS constitue une première étape stratégique, permettant :

- De répondre aux besoins immédiats de l'UFR STAPS ;
- D'anticiper les usages futurs (formation, recherche, sport universitaire, mutualisation des espaces) ;
- De préparer la recomposition du campus à l'horizon 2050.

L'UFR (Unité de Formation et de Recherche) accueille aujourd'hui plus de 1 400 étudiants, soit plus que les capacités initialement prévues. Son offre de formation est complète, de la licence (éducation et motricité, entraînement sportif, management du sport, activités physiques adaptées...) au master (enseignement, recherche, management, performance, sport-santé et au doctorat.

Les enseignements STAPS reposent sur :

- Des cours théoriques (sciences de la vie, sciences humaines, management),
- Des pratiques sportives encadrées,
- Et une recherche active dans les domaines de la biomécanique, la physiologie, la psychologie du sport ou la santé.

Le site de l'UFR est situé à Villers-lès-Nancy, sur le campus de Remicourt, au 30 rue du jardin Botanique.



Figure 1 - Localisation de l'UFR STAPS

--- Emprise du terrain d'assiette de l'opération

Il se compose de 3 bâtiments :

- Le COSEC (Complexe Sportif Evolutif Couvert), construit en 1978, qui comprend une salle polyvalente de 40x20m, et 3 salles spécialisées, pour une surface de 2 289m<sup>2</sup>,
- Le bâtiment A (1978), avec des locaux d'enseignement et de recherche,
- Le bâtiment B (1998), extension du bâtiment A, également dédié à l'enseignement et aux bureaux.



Figure 2 - Vue aérienne du site de l'UFR STAPS



Le site est mitoyen du SUAPS (Service Universitaires des Activités Physiques et Sportives), qui disposent de terrains extérieurs et d'une halle sportives utilisés par les étudiants STAPS en lien avec la Métropole du Grand Nancy.

Le terrain actuellement utilisé pour les activités de tir à l'arc extérieur constitue une réserve foncière et est intégré au périmètre foncier de l'opération.

## **1.2) Présentation du bâtiment du COSEC**

L'Université de Lorraine envisage soit la réhabilitation lourde et l'extension, soit la déconstruction-reconstruction du bâtiment du COSEC, dont les espaces de pratique ne répondent plus aux normes réglementaires actuelles et dont l'état de vétusté nécessite des interventions majeures.

Construit en 1978, le COSEC comprend une salle polyvalente de 40x20m et 3 salles spécialisées pour une surface totale de 2 289m<sup>2</sup>.

Aujourd'hui ce bâtiment souffre de plusieurs problèmes :

- Vétusté et obsolescence technique (cf. audits disponibles une fois notification du marché).
- Non-conformité réglementaire pour certaines pratiques sportives (dimensions des espaces et équipements)
- Carence en espaces sportifs in situ menant les professeurs et les étudiants à délocaliser leurs pratiques sur des gymnases extérieurs au campus et pour certains n'appartenant pas à l'Université de Lorraine, occasionnant donc des contraintes logistiques, organisationnelles et financières.
- Nouveaux besoins émergents : relocalisation durable de la plateforme CARE (plateforme recherche sport-santé de 550m<sup>2</sup>).
- Répondre aux besoins de Recherche / Connectivité avec des équipements spécifiques et dans les usages des espaces.
- Offrir des nouveaux locaux adaptés au FFSU (Fédération Française du Sport Universitaire)
- Répondre aux demandes des pratiques nouvelles (handisport, sports adaptés, nouvelles disciplines)

Les besoins fonctionnels exprimés par les utilisateurs, envisageables tant dans une logique de réhabilitation-extension que de déconstruction-reconstruction, sont les suivants (à analyser plus précisément dans la partie technique 1 de l'étude) :

- Aire multisport (gymnase de type C).
- Création de gradins (250 personnes) qui ont vocation à accueillir du public pour des compétitions mais également à servir pour l'enseignement théorique et pratique (besoin de tableaux/tablettes)
- Salle de musculation de 300m<sup>2</sup>

- Salle multiusage (boxe / ping-pong) de 300m<sup>2</sup>
- Locaux de stockage associés à la salle de gymnastique
- Locaux afin d'accueillir la ligue des Sports – 2 bureaux et 50m<sup>2</sup> de stockage
- Zone d'accueil de la plateforme de recherche CARE de 500m<sup>2</sup> - utilisation de machines lourdes sensibles aux mouvements / vibrations.
- Espace de 50m<sup>2</sup> pour l'enseignement (salle d'analyse du mouvement + TP)
- Zone de bureau pour accueillir l'équipe pédagogique du Management du Sport (10 enseignants chercheurs)

La plateforme CARE, actuellement implantée sur un autre site du campus (bâtiment de la Faculté des Sciences et Techniques), devra être intégrée au futur COSEC. Cette plateforme de recherche sport-santé est dédiée à l'analyse du mouvement.

À plus long terme, l'Université envisage le déplacement des enseignements aujourd'hui localisés dans les bâtiments A et B. Les modalités de ce déplacement ne sont pas encore arrêtées : il pourrait s'agir soit d'une relocalisation sur le campus voisin des Aiguillettes (disposant de surfaces disponibles), soit d'une nouvelle construction ou d'une extension sur le site de Remicourt, en lien avec le futur COSEC.

Enfin, les besoins en stationnement sont appelés à évoluer. L'UFR STAPS envisage une réduction de ses capacités de stationnement, notamment en favorisant le stationnement des étudiants sur le campus des Aiguillettes. Cette évolution est rendue possible par la centralisation future des enseignements et des pratiques sportives au sein du nouveau programme, limitant les déplacements quotidiens entre plusieurs sites et réduisant, de fait, les besoins en stationnement.

Plans schématiques des niveaux du COSEC :

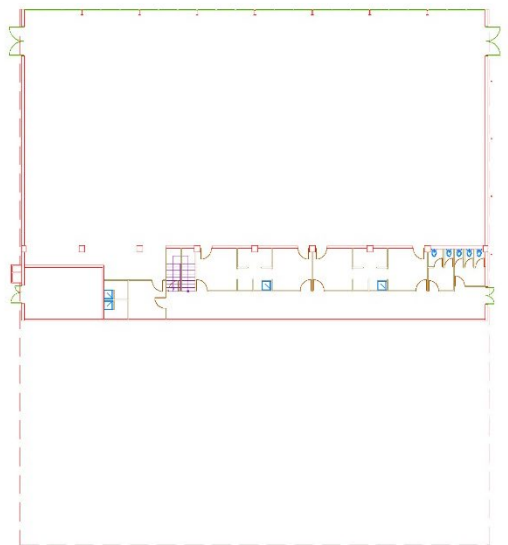


Figure 3-Plan RDC 500e

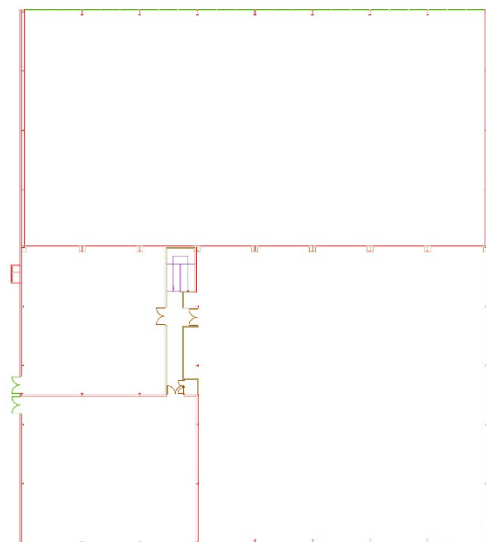


Figure 4-Plan R+1 500e

10 m

[1:500]

03/02/2028 10:21